

GRAND EST TRANSFORMATION

ANTICIPER, ACCOMPAGNER, ACCÉLÉRER

Une initiative de



Coordonnée par



Financée par





Table ronde Financement des projets R&D Machines et équipements

L'innovation performante avec Grand E-Nov

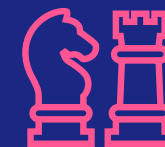
Nos experts de la croissance par l'innovation, partenaires stratégiques et opérationnels de vos innovations, sont là pour **vous challenger et vous guider vers le succès.**

Avec un accompagnement sur mesure et en profondeur, Grand E-Nov vous donne les moyens d'aller plus loin.

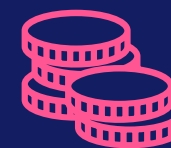
Un accompagnement de vos projets d'innovation décliné en 3 métiers complémentaires



Management de l'innovation



Marketing de l'innovation



Ingénierie de projet d'innovation



Grand E-Nov : l'expertise innovation, stratégie et financement



Les financements publics !

R&D / Innovation

Création

Environnement

Tourisme

Investissement

Export

Emploi

...

Les financements publics

R&D / Innovation

- R&D : Verrous scientifiques & techniques / Etat de l'art / Recherche Industrielle (TRL 4,5) VS Développement Expérimental (TRL 6 à 8)
→ Nouvelles connaissances
- Innovation : Valeur ajoutée pdt / process par rapport à la concurrence
→ Nouveau business

→ **Nouveauté**

Environnement

- Réduction de l'empreinte carbone
- Réduction des consommations d'énergie
- Réduction du niveau de consommation d'eau

→ **Gain de consommation**

Investissement

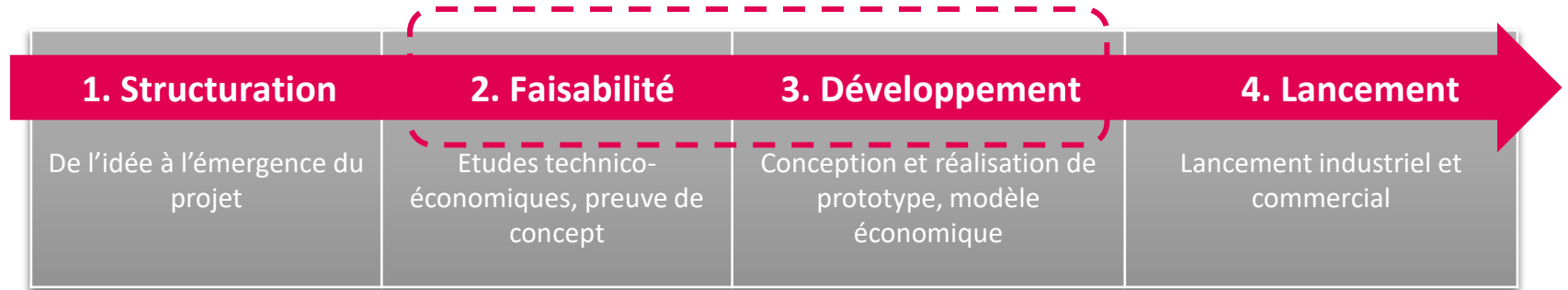
- Amélioration des process (production, logistique, etc...)
- Investissements capacitaires

→ **Compétitivité, emploi**

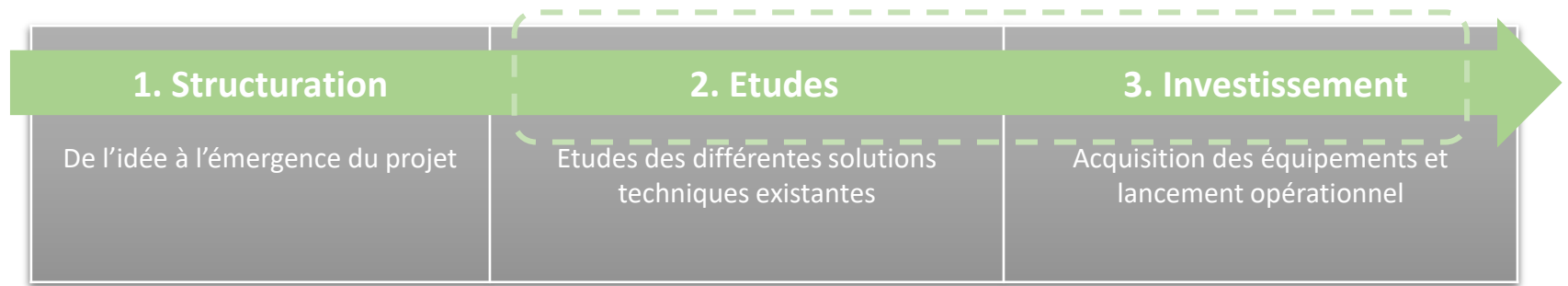


Phasage (maturité) d'un projet

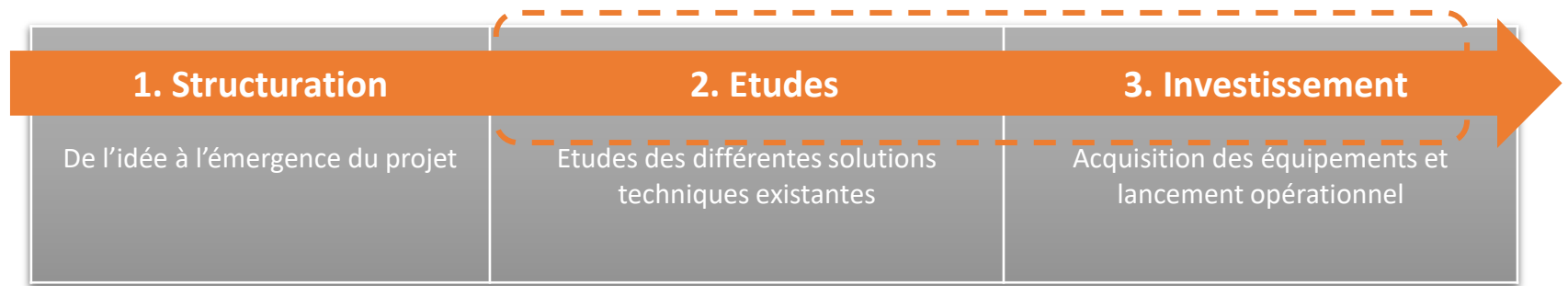
R&D / Innovation



Environnement



Investissement



Dépenses éligibles

R&D / Innovation

Internes

- Dépenses de personnel
- Dotation aux Amortissements du coûts des matériels utilisés

Externes

- Coûts de sous-traitance (bureaux d'études, laboratoire de recherche)
- Frais de Propriété Industrielle (acquisition/dépôt brevet, rédaction de contrat)
- Autres frais d'exploitation (achat de matériaux, fournitures)

→ Taux d'aide moyen : 50%

Environnement

Internes

- Dépenses de personnel

Externes

- Coûts des études
- Différence entre un investissement initial (machines, petits équipements) et à faible impact environnemental

→ Taux d'aide moyen : 50%

Investissement

Internes

- Aucune

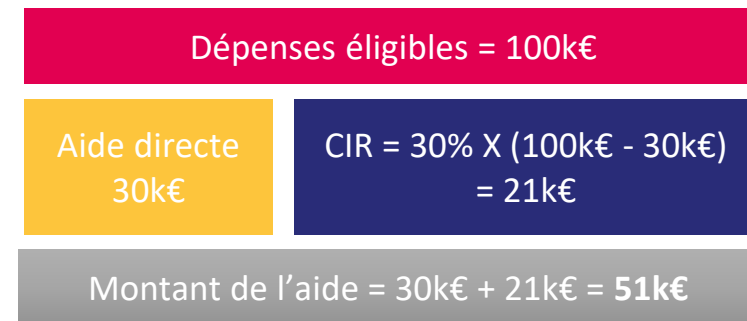
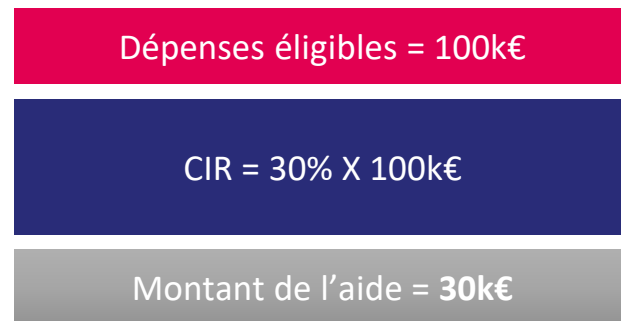
Externes

- Coûts des investissements (machine, petits équipements)

→ Taux d'aide moyen : 20%

Types de financements publics

- **Aides directes**
 - Subventions, avances remboursables, prêts, aide en ingénierie technique
 - Locales, régionales, nationales et européennes
 - Thématiques ou non, solo ou collaboratif
- **Aides indirectes**
 - crédits d'impôts ou charges sociales
 - Nationales uniquement
 - Peu de ciblage
- **Cumul d'aides directes**
 - Pour des phases différentes du projet ou des projets différents
 - Autorisé à condition de ne pas dépasser certains seuils (règlements d'intervention)
- **Aide directe avec le CIR/CII**
 - Les aides directes doivent être déduites de l'assiette de dépenses du CIR/CII



Points de vigilance



Niveau de fonds propres



Vérifier les régimes d'aide



Statut PME, notion d'entreprise en difficulté à vérifier



Principe d'incitativité de l'aide



Impacts écologiques du projet

- 1€ de fonds propres = 1€ d'aide potentielle
- **Fonds propres** = capital social +/- résultat année N-1 + report à nouveau + CC associés notamment
- **Augmentation des fonds propres via :**
 - Prêts d'honneur
 - Apport en capital / Levée de fonds
 - Résultat bilanciel



« Machines Spéciales » : positionnement des projets et bénéficiaires



Fabricant de machines
« standards/spéciales »



Entreprise industrielle

Cas n°1 : Un fabricant de machine spéciale va développer une solution de micro-encapsulation **innovante** de molécules végétales. Il cible les industriels pharmaceutiques.

R&D / Innovation

Cas n°2 : Un fabricant de machine spéciale va développer une solution de micro-encapsulation **innovante** de molécules végétales **en collaboration avec un industriel**.

R&D / Innovation

R&D / Innovation

Cas n°3 : Un fabricant de machine spéciale va développer une solution de micro-encapsulation **innovante** de molécules végétales **permettant un gain d'économie d'énergie (par rapport au solution existante)**. Il cible les industriels.

R&D / Innovation

Environnement

Cas n°4 : Un fabricant de machine spéciale a développé une solution de micro-encapsulation innovante de molécules végétales. **Un industriel pharmaceutique souhaite l'acquérir pour compléter sa gamme de produit.**

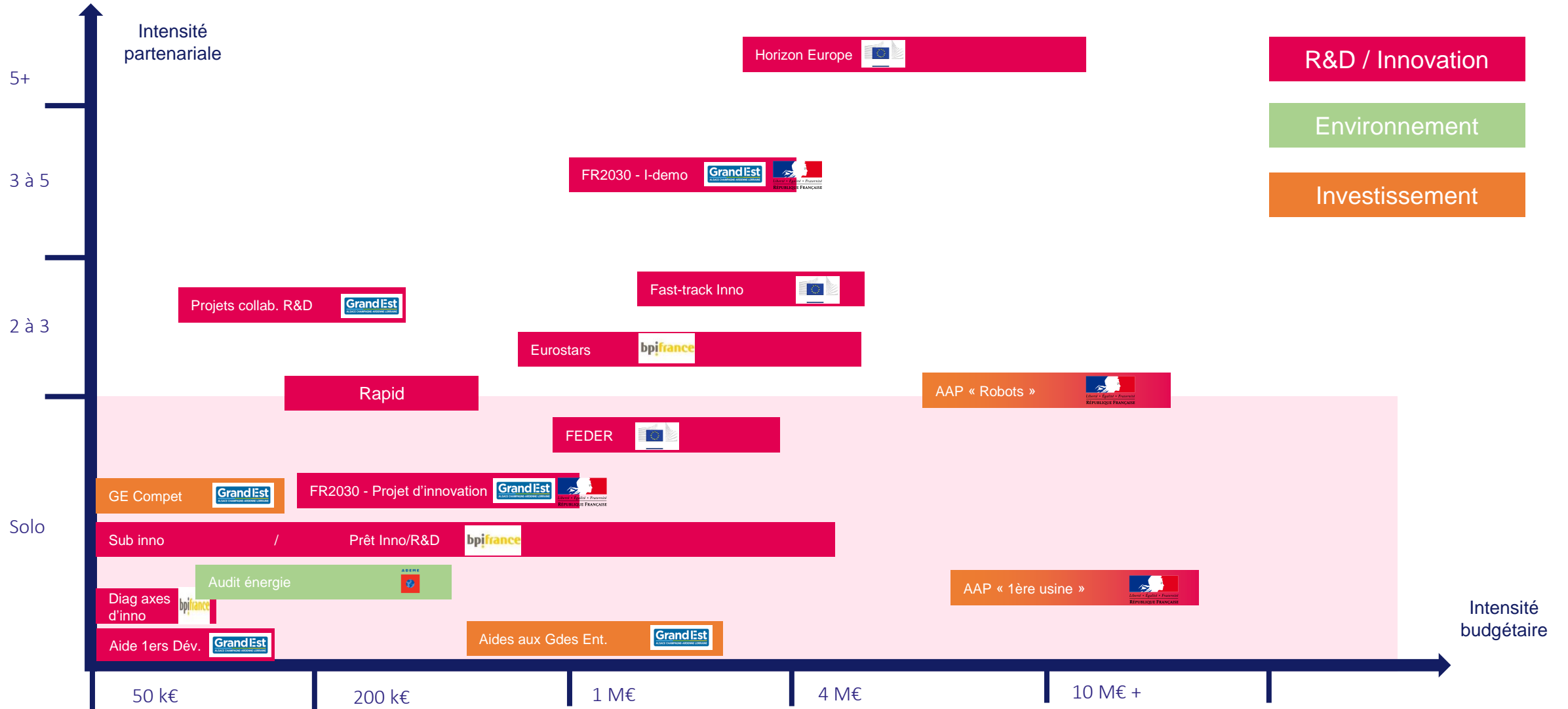
Investissement

Cas n°5 : Un fabricant de machine spéciale a développé une solution de micro-encapsulation **innovante** de molécules végétales **permettant un gain d'économie d'énergie (par rapport au solution existante)**. **Un industriel pharmaceutique souhaite l'acquérir pour compléter sa gamme de produit.**

Environnement

Investissement

Sélection de financement



France 2030 – AAP Offre de robots et machines intelligentes d'excellence

Subvention + avance remboursable

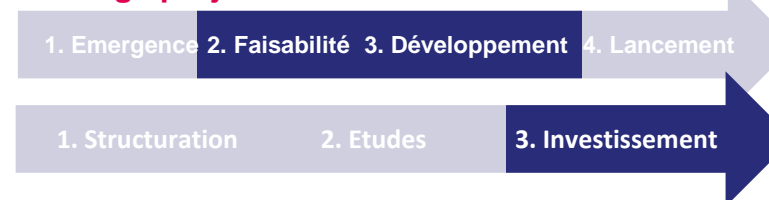
Investissement R&D / Innovation

Pour qui	PME, ETI, Grande entreprise, laboratoire
Pourquoi	Soutenir les investissements productifs, de RDI, de logiciels et d'équipements de production nécessaires pour le développement et déploiement d'une offre de robots et machines intelligentes. Les projets devront porter sur une offre technologique suffisamment mature pour être industrialisée et commercialisée (niveau de TRL 6 à 9)
Conditions	<ul style="list-style-type: none"> Budget supérieur à 4 M€ pour les projets collaboratifs, supérieur à 1 M€ pour les projets individuels Les grandes entreprises ne peuvent pas porter de projet individuel Un consortium doit comporter a minima une PME ou ETI et peut comporter une (ou plusieurs) grande(s) entreprise(s) Les projets collaboratifs sont limités à 6 partenaires
Financement	n/c
Taux d'intervention	<ul style="list-style-type: none"> Recherche industrielle : 50 à 80% Développement expérimental : 25% à 60% 100% des coûts marginaux des labos Investissements industriels : 15 à 35% en zone AFR, 10% et 20% hors zone AFR (pour PME seulement) Efficacité énergétique et environnementale : 30 à 60%
Points particuliers	<ul style="list-style-type: none"> Les projets présentant uniquement une dimension logicielle sont exclus. De même, les projets présentant uniquement des dépenses de recherche industrielle sont exclus 60% de l'aide versée sous forme de sub, 40% en avance remboursable
Dépenses éligibles	<ul style="list-style-type: none"> RDI : frais de personnel, coûts des instruments et du matériel utilisés pour le projet ou leur amortissement, coûts de recherche contractuelle, des connaissances et des brevets achetés ou pris sous licence, études de faisabilité, sous-traitance (< 30%) Investissement : actifs corporels et incorporels se rapportant à du développement industriel, infrastructures, immobilisations incorporelles (brevets, licences...), équipements et machines, dépenses d'industrialisation, d'amélioration énergétique et environnementale des outils de production et dépenses de prestation de conseil associées.

Positionnement des activités de R&I



Phasage projet



Processus d'instruction



Dernière relève le 25/06/2024

Durée des projets :	36 à 60 mois
Profil type du bénéficiaire :	

France 2030 régionalisé (PIA4) – Projets collaboratifs (I-Demo)

Subvention

R&D / Innovation

Pour qui	Consortium : PME, ETI, Grande entreprise, laboratoire
Pourquoi	Soutenir des projets de développement expérimental et d'innovation industrielle, ambitieux et portés par des PME et des ETI en lien avec la recherche académique ayant notamment pour objectif la fabrication industrielle et la mise sur le marché de produits, de services et/ou procédés innovants à forte valeur ajoutée et à fort potentiel de croissance
Conditions	<ul style="list-style-type: none"> Le projet répond aux enjeux des défis majeurs du changement en Grand Est : industrie 5.0, défi écologique et énergétique, numérique et santé Consortium de partenaires (idéalement régionaux) minimum de 2 entreprises, dont une PME ou une ETI, et d'un ou des partenaires de recherche. Maximum 5 partenaires Budget entre 1 et 4 M€
Financement	<ul style="list-style-type: none"> 500 K€ à 2 M€
Taux d'intervention	<ul style="list-style-type: none"> 25% à 60% pour les activités économiques 100% des coûts marginaux des labos
Points particuliers	<ul style="list-style-type: none"> Pas de partenaire représentant + de 70% du coût total du projet. Académique < à 30% du budget total
Dépenses éligibles	<ul style="list-style-type: none"> Internes et externes : salaires, sous-traitance, consommables, matériel, amortissements



Positionnement des activités de R&I



Phasage projet



Processus d'instruction



Prochaines relèves les 24/04 et 29/10/2024 (également en 2025)

Durée des projets :	24 à 60 mois
Profil type du bénéficiaire :	Entreprises d'un même secteur ou chaîne de valeur qui s'associent pour structurer une innovation impactante

France 2030 régionalisé (PIA4) – Projets d'innovation

Subvention / Avance remboursable



R&D / Innovation

Pour qui	PME, ETI (entreprises employant entre 250 et 5 000 salariés)
Pourquoi	Soutenir les projets <u>individuels</u> de PME et ETI régionales engagées dans une démarche de recherche, développement et d'innovation pour favoriser leur croissance et leur compétitivité
Conditions	<ul style="list-style-type: none"> Le projet répond aux enjeux des défis majeurs du changement en Grand Est : industrie 5.0, écologie/énergétique, numérique, santé Budget minimum 150 K€
Financement	75 K€ à 500 K€ en subvention en phase de faisabilité, en avance remboursable en phase développement et pré-industrialisation
Taux d'intervention	50% max
Points particuliers	Aide versée en 2 tranches, voire 3 si le projet requiert une étape intermédiaire
Dépenses éligibles	Internes + externes : salaires, sous-traitance, matériel, dot amortissement, PI

Positionnement des activités de R&I



Phasage projet



Processus d'instruction



Relèves au fil de l'eau

Durée des projets :	Faisabilité : jusqu'à 18 mois Développement : jusqu'à 24 mois
Profil type du bénéficiaire :	TPE/PME de croissance



Selmoni conçoit des solutions de contrôle-commande pour les équipements automatisés



Trois domaines d'expertises :

- ✓ L'électrotechnique
- ✓ L'automatisme
- ✓ L'informatique industrielle

Projet d'innovation



Selmoni
Selmoni

Objet du programme :

Faisabilité du développement de modules à intégrer dans les automates (niveau OT) permettant de chercher et de construire des données directement exploitables par les plateformes logicielles niveau IT

Durée du programme : 2 ans

Taux de financement : 44,73%

Présentation GET

GRAND EST TRANSFORMATION

ANTICIPER, ACCOMPAGNER, ACCÉLÉRER

Une initiative de



Coordonnée par



Financée par



Grand Est Transformation
Journée de découverte du 10 avril 2024

QU'EST-CE QUE GRAND EST TRANSFORMATION ? (GET)

**GRAND EST
TRANSFORMATION**
ANTICIPER, ACCOMPAGNER, ACCÉLÉRER

Un centre de ressources et d'expertises
qui rassemble les offreurs de solutions du Grand Est
pour soutenir leur développement
au service de la transformation des entreprises

**GRAND EST
TRANSFORMATION**
ANTICIPER, ACCOMPAGNER, ACCÉLÉRER
NUMÉRIQUE

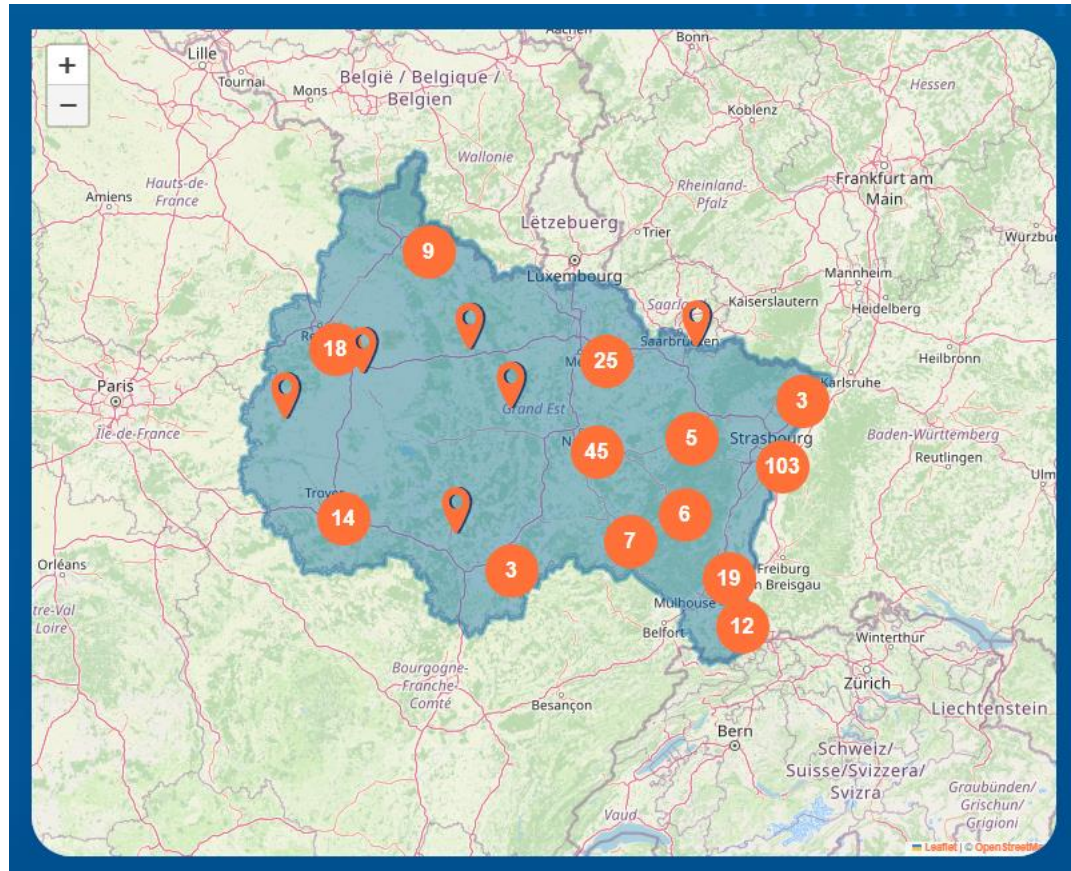
**GRAND EST
TRANSFORMATION**
ANTICIPER, ACCOMPAGNER, ACCÉLÉRER
INDUSTRIE

**GRAND EST
TRANSFORMATION**
ANTICIPER, ACCOMPAGNER, ACCÉLÉRER
ENVIRONNEMENT



QU'EST-CE QUE GRAND EST TRANSFORMATION ? (GET)

Retrouvez les offreurs de solutions référencés sur www.grandest-transformation.fr



271

offeurs de solutions référencés*



La proposition de valeur GET

Offreurs de solutions, pourquoi rejoindre les GET ?

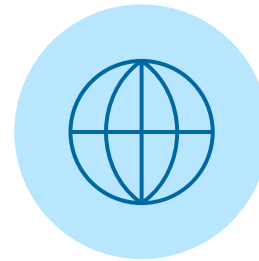
Soutenir
l'innovation



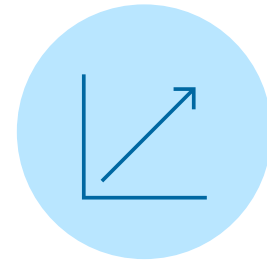
Anticiper les besoins en
compétences



Accélérer
l'internationalisation



Favoriser la
croissance



Offreurs de solutions, pourquoi rejoindre les GET ?

Soutenir
l'innovation



- **Accompagnement et matchmaking**
Identification et soutien des projets d'innovation.
Une approche individuelle, prioritairement auprès des offreurs de solutions à haut potentiel
- **Construction collective de feuilles de route technologiques** à moyen terme, en associant aux offreurs de solutions des acteurs académiques et des entreprises utilisatrices
Une action collective

Et pour le territoire
Grand Est

Les GET renforcent le lien entre les offreurs de solutions et l'écosystème d'innovation du Grand Est.

Offreurs de solutions, pourquoi rejoindre les GET ?

Anticiper les besoins en compétences



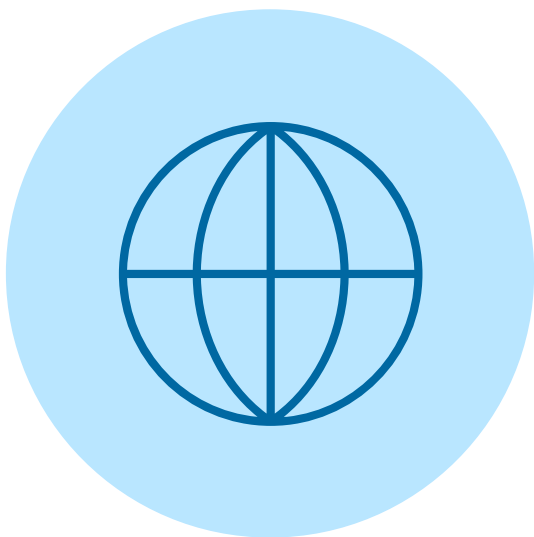
- **Intermédiation**
Facilitation de l'accès aux talents pour les offreurs de solutions via l'écosystème de la formation
Une approche individuelle, prioritairement auprès des offreurs de solutions à haut potentiel
- **Anticipation des besoins en compétences**
Identification des besoins en développement de compétences, en lien avec les feuilles de route technologiques
Une action collective, à moyen terme
Projection auprès des opérateurs de formations via le principe de GPEC/GEPP, afin de faciliter l'adaptation des formations et/ou le lancement de nouvelles formations

Et pour le territoire Grand Est

Les GET consolident le recensement des formations existantes en région et coproduisent des analyses GPEC territoriales.

Offreurs de solutions, pourquoi rejoindre les GET ?

Accélérer l'internationalisation



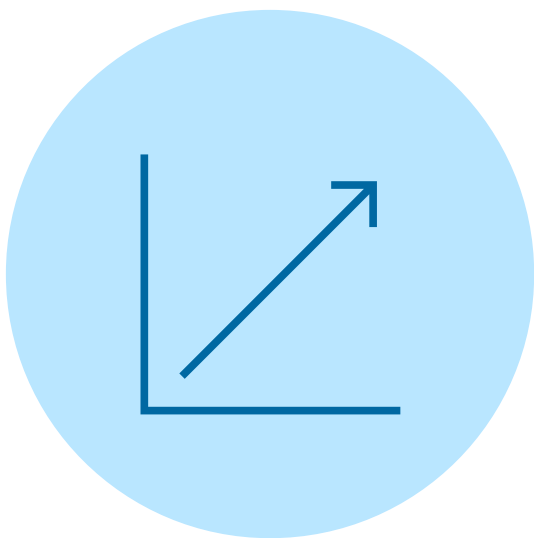
- **Accès aux marchés internationaux**
Mise en relation des offreurs de solutions avec la Team France Export
- **Networking international**
Connexion des offreurs de solutions concernés à l'écosystème technologique québécois grâce au Hub Québec (soft landing)

Et pour le territoire Grand Est

Les GET nourrissent la stratégie de prospection internationale de la région.

Offreurs de solutions, pourquoi rejoindre les GET ?

Favoriser la
croissance



- **Accès à de nouveaux projets**
Facilitation des connexions entre les offreurs de solutions et les projets issus des parcours de transformation Région Grand Est, via la future marketplace régionale
- **Networking & promotion**
Mise en visibilité des offreurs de solutions référencés, notamment lors d'événements écosystème et business qui catalysent les opportunités d'affaires et d'innovation
- **Ingénierie financière**
Les offreurs de solutions à haut potentiel peuvent recevoir un accompagnement à l'ingénierie financière (financement et fonds propres) de leurs projets d'investissement et de croissance
- **Projection européenne**
Accès à des projets européens et nationaux comme EDIH GE (European Digital Innovation Hub en Grand Est) ou Greater Green+
- **Commande publique**
Facilitation de l'accès aux marchés publics

Et pour le territoire
Grand Est

GET est porteur de moyens.
Les offreurs de solutions du
territoire sont mobilisés sur les
projets locaux

GET, comment ça marche ?

Un catalogue et des communautés



Un catalogue
d'offres de solutions
référencés selon des
thématiques clé



Des communautés
d'offres de solutions
qui travaillent sur des
domaines stratégiques

GET, comment ça marche ?

Le catalogue



Un catalogue
d'offres de solutions
référencés selon des
thématiques clé

Les offreurs de solutions sont mis en visibilité dans les modules transformants et connectés aux projets issus du **parcours de transformation** de la Région Grand Est selon leur thématique



**LES PARCOURS
DE TRANSFORMATION**

Les **besoins des entreprises** et l'offre de solutions sont mis en lien grâce à un référentiel



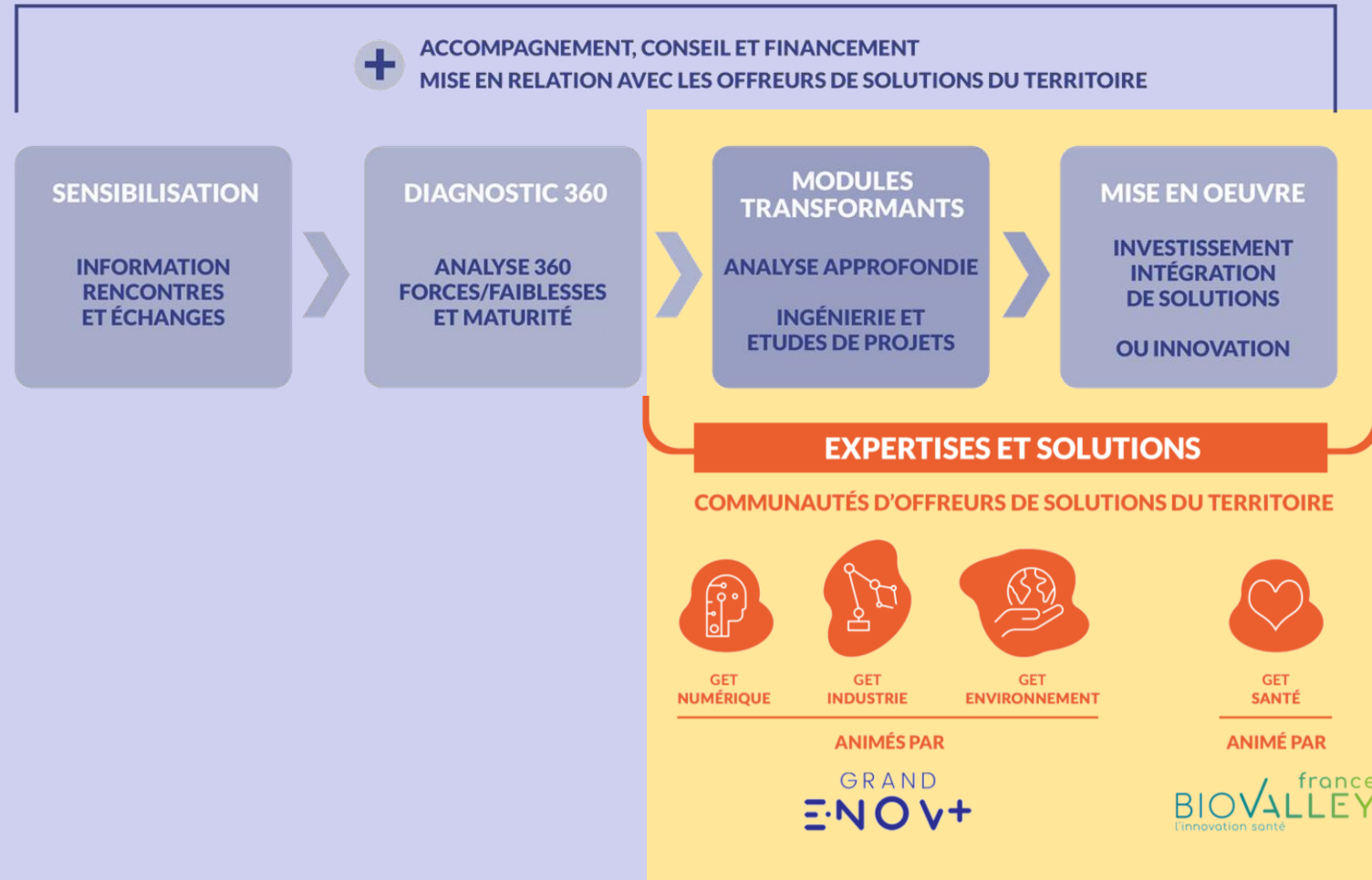
THEMATIQUES DU CATALOGUE GET

INDUSTRIE	NUMERIQUE	ENVIRONNEMENT
Automatisation et robotisation	Cybersécurité	Economie circulaire
Ingénierie des matériaux	Intelligence Artificielle	Déchets & Recyclage
Fabrication additive	Réalité augmentée / réalité virtuelle	Eau
Digitalisation des processus industriels		Efficacité Energétique
Performance opérationnelle		Energies renouvelables
Intégration de solutions biosourcées		Economie de la fonctionnalité
		Ecoconception
		Achats durables
		Adaptation au changement climatique
		Décarbonation



LES PARCOURS DE TRANSFORMATION

Une nouvelle logique de soutien aux acteurs économiques, adaptée et en continu, facilitant la transformation des entreprises autour des moteurs du changement



GET, comment ça marche ?

Les communautés

Une communauté

=

Ouverture au plus grand nombre

Une gouvernance

Des temps de rencontre

Du partage d'information

Des actions collectives (production
de contenu, ...)

Incarnation de la proposition de
valeur : feuille de route
technologique, anticipation des
compétences, internationalisation,
croissance



GET, comment ça marche ?

Les communautés



- Machines 5.0
- Fabrication additive
- Nouveaux Matériaux / Matériaux intelligents *
- Organisations agiles*
- Internationale*



- IA
- Cybersécurité
- Cloud
- Technologies immersives*
- Numérique Responsable*
- 5G – xG*
- No Code*
- Web3*
- Quantique



- Eau
- Transition énergétique et qualité de l'air
- Economie circulaire et déchets
- Biodiversité*



La Communauté Machine 5.0

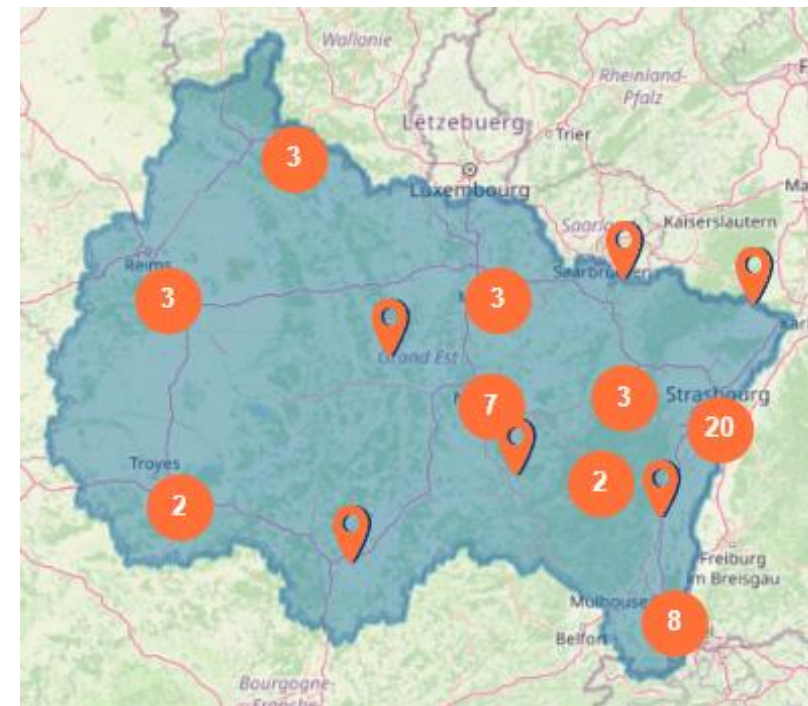
Une communauté focalisée sur les fabricants et intégrateurs de machines.

Ambition : Avoir une offre de machines compétitive et à la pointe en région Grand Est

93 entités membres enregistrés dans la communauté

Axes de travail à l'étude :

- Digitalisation et gestion des données
- Intelligence artificielle
- Cybersécurité



59 offreurs de solutions référencés

Module Automatisation-Robotisation-Connectivité des process

Rejoindre les GET



Rejoindre les GET

www.grandest-transformation.fr

GRAND EST
TRANSFORMATION
ANTICIPER, ACCOMPAGNER, ACCÉLÉRER

Une initiative de

La Région
Grand Est

Choisissez votre GET ▼



 Me référencer

 MENU

Anticiper, accompagner, accélérer.

Grand Est Transformation (GET), ce sont des centres de ressources et d'expertises qui rassemblent les offreurs de solutions du Grand Est au service de la transformation des entreprises.



GRAND EST
TRANSFORMATION
ANTICIPER, ACCOMPAGNER, ACCÉLÉRER

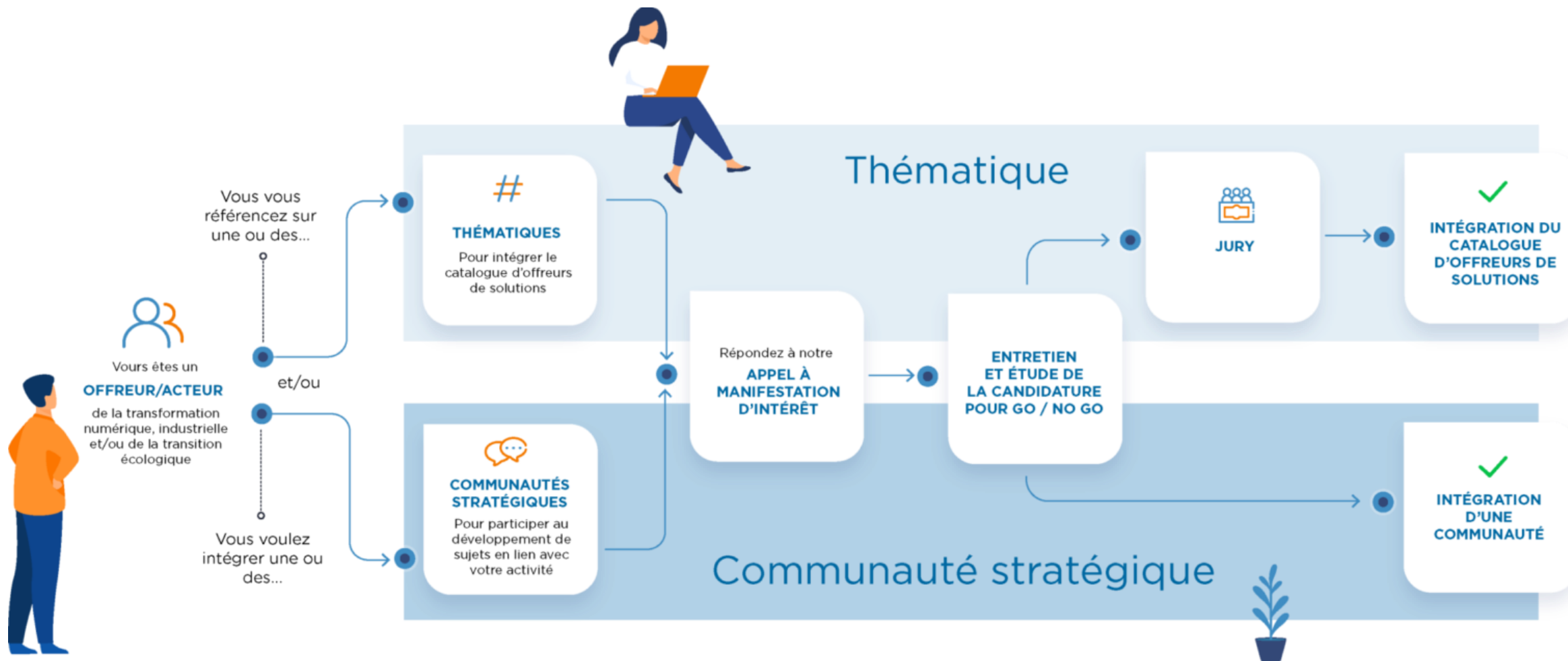
Découverte GET et Modules Transformants - 10 avril 2024



34

Rejoindre les GET

Le processus de candidature et référencement



GRAND EST TRANSFORMATION

ANTICIPER, ACCOMPAGNER, ACCÉLÉRER

Une initiative de



Coordonnée par



Financée par

